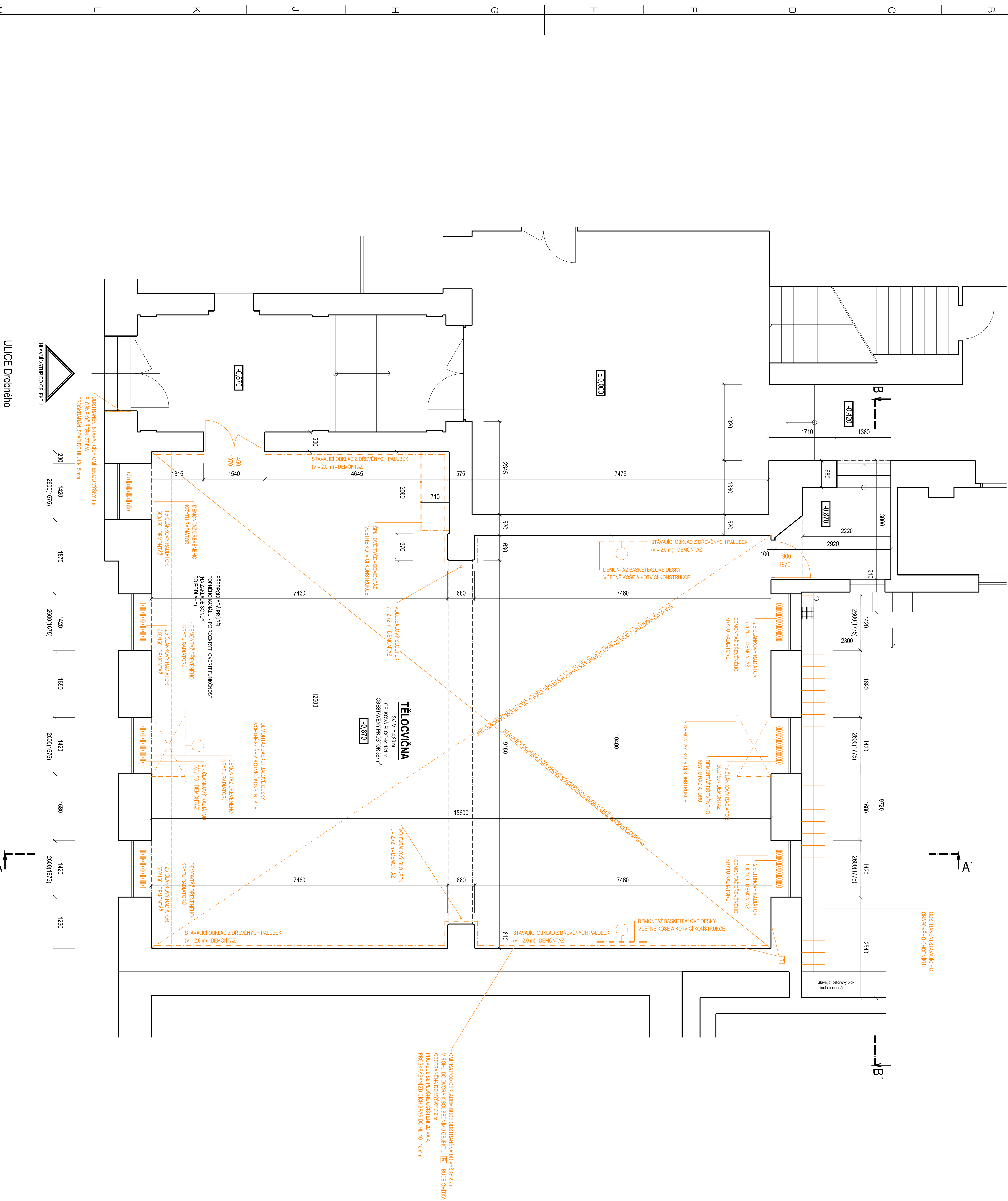
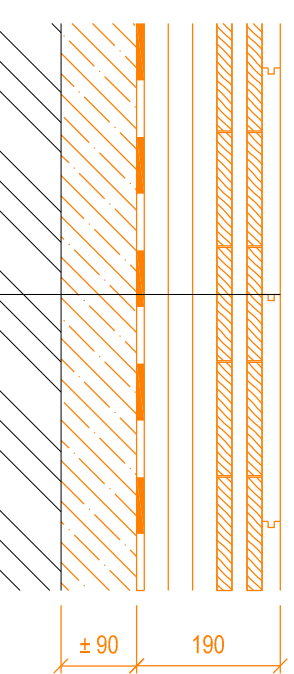


PŮDORYS TĚLOCVIČNÝ - STÁVAJÍCÍ STAV

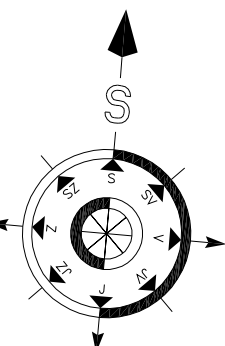


SKLADBA BOURANÉ PODLAHY M 1:10



- DESKOVÝ ROŠT L 3 x 20 mm
- VÝROČNÍ ROŠT DŘEVĚNÝ KONSTRUKCI - POLŠTŘÁTE L cca 100 mm
- HYDROIZOLACE - ASALTOVALĚPENKA
- PODKLADNÍ BETONOVÁ MAZANINA II. cca 80 mm
- TEREN

POZN: POKUD SE PO OSTRAVENÍ STÁVAJÍCÍ SKLADBY PODLAHY PROKÁŽE, ŽE STÁVAJÍCÍ PODKLADNÍ MAZANINA JE PENŮ A SOLIDŽNÁ, PONECHÁ SE VČETNĚ HYDROIZOLACE. NA KTEROU SE ALE POLOŽÍ NOVÁ IZOLAČNÍ Vrstva DLE NÁVRHU - VIZ ČÁST SNÁČE



ZODPOVĚDNÝ PROJEKTANT		Ing. Roman Komrosný		RADNÍK, P.0018	
Kontakt: 83, 691 73 Kurníř		gsm: +420 732 139 057			
email: komrosny@seznam.cz					
STAVENÍK		Stavění místo Brno, Městská část Brno-sřed			
PROJEKTANT		P. P. Architekt s.r.o.			
NAZEV AKCE		Heron 38b, 616 00 Brno			
PROJEKTOVÁ ČÁST		D1. DOKUMENTACE STAVĚNÍHO NEBO INŽENÝRSKÉHO OBJEKTU		DATA	
ARCHITEKTONICKO - STAVĚBNÍ ŘEŠENÍ				STAVĚNÍ	
ZPRACOVATEL ČÁSTI		Ing. Roman Komrosný		ČÍSLO PÁŘE	
VYPRACOVAL		Ing. Roman Komrosný		ZDS	
NAZEV VÝKRESU		PŮDORYS TĚLOCVIČNÝ - STÁVAJÍCÍ STAV		OZN. OBJEKTU	
				SO-01	
				MĚŘÍTKO	
				1:50	
				OZN. PRŮJ. ČÁSTI	
				D.1.1	
				ČÍSLO VÝKRESU	
				02	